

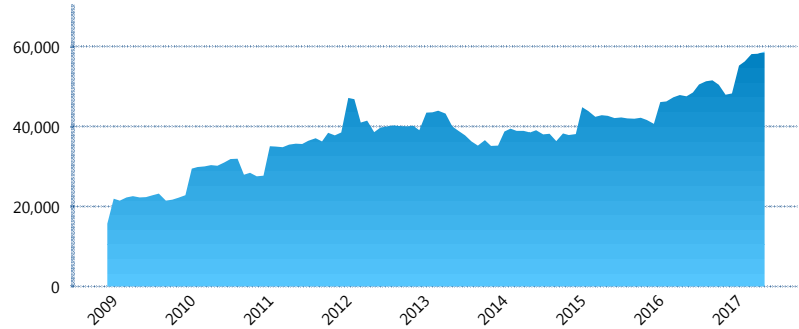
### I. INFORMACIÓN FINANCIERA

#### I) Detalles del Fondo

Detalles del Fondo	
Razón Social	Más Pensión Siefore Básica 2, S.A. de C.V.
Inicio de Operaciones	04/12/2008
Tipo de Fondo	Básica
Clave Bolsa	MASBAS2
Activos Administrados *	58,804
ISIN	MX54MA070021
Comisión Anual	0.86%
Administrador	Fondo Nacional de Pensiones de los Trabajadores al Servicio del Estado (PENSIONISSSTE)
Director General	Ing. José María de la Torre Vereza
Presidente del Consejo	José Reyes Baeza Terrazas

#### Activos Administrados \*

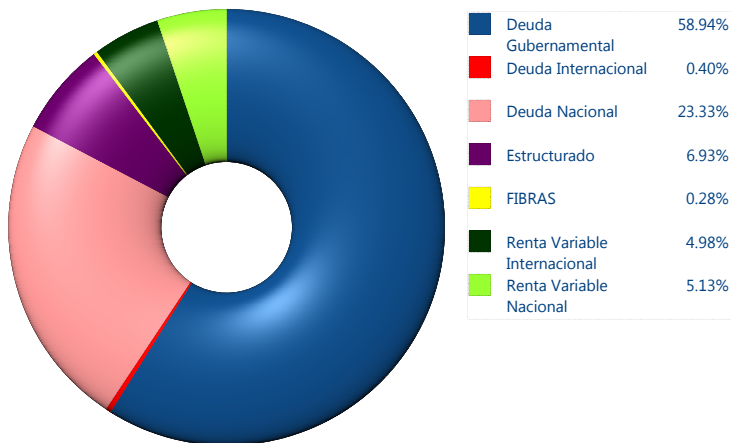
\$58,804



\*Cifras en millones de pesos

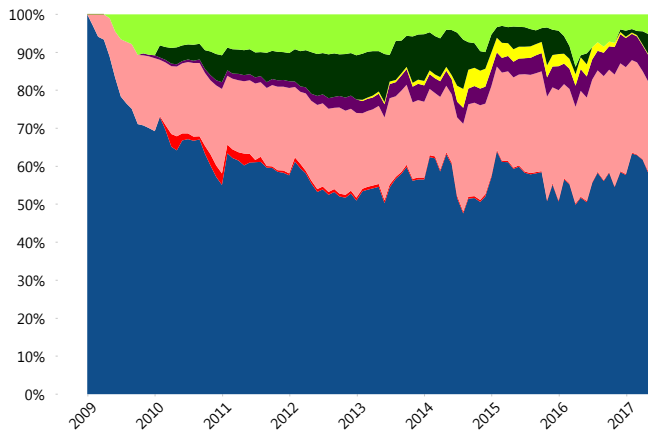
Contiene el efecto de fusiones, cortes transversales y transferencias por edad. Para mayor información consultar: <http://www.consar.gob.mx/gobmx/Aplicativo/Factsheets/EC/ECSAR.pdf>

#### II) Inversiones



Tipo de Instrumento		PensionISSSTE (SB2)	Sistema Básicas 2**
Renta Variable Nacional	Renta Variable Nacional	5.13%	6.06%
	<b>Total</b>	<b>5.13%</b>	<b>6.06%</b>
Renta Variable Internacional	Renta Variable Internacional	4.98%	13.19%
	<b>Total</b>	<b>4.98%</b>	<b>13.19%</b>
Mercancías	Mercancías	0.00%	0.13%
	<b>Total</b>	<b>0.00%</b>	<b>0.13%</b>
FIBRAS	FIBRAS	0.28%	1.96%
	<b>Total</b>	<b>0.28%</b>	<b>1.96%</b>
Estructurado	Estructurados	6.93%	4.38%
	<b>Total</b>	<b>6.93%</b>	<b>4.38%</b>
Deuda Nacional	Alimentos	0.41%	0.34%
	Automotriz	0.00%	0.07%
	Banca de Desarrollo	2.41%	1.83%
	Bancario	0.66%	1.57%
	Bebidas	0.40%	0.42%
	Cemento	0.03%	0.04%
	Centros Comerciales	0.10%	0.07%
	Consumo	0.38%	0.35%
	Deuda CP	0.00%	0.00%
	Empresas Productivas del Estado	7.18%	2.98%
	Estados	1.17%	0.68%
	Europesos	0.58%	3.46%
	Grupos Industriales	0.22%	0.55%
	Infraestructura	5.78%	2.91%
	Otros	0.85%	0.96%
	Papel	0.18%	0.14%
	Serv. Financieros	0.36%	0.39%
Siderúrgica	0.00%	0.00%	
Telecom	0.95%	1.40%	
Transporte	0.19%	0.27%	
Vivienda	1.47%	1.79%	
<b>Total</b>	<b>23.33%</b>	<b>20.21%</b>	
Deuda Internacional	Deuda Internacional	0.40%	0.86%
	<b>Total</b>	<b>0.40%</b>	<b>0.86%</b>
Deuda Gubernamental	BONDESD	2.97%	0.83%
	BONOS	49.42%	15.75%
	BPA182	0.00%	0.03%
	CBIC	1.04%	3.89%
	CETES	1.92%	5.18%
	REPORTO	2.39%	1.60%
	UDIBONO	1.20%	24.98%
UMS	0.00%	0.97%	
<b>Total</b>	<b>58.94%</b>	<b>53.22%</b>	
<b>Total</b>	<b>100.00%</b>	<b>100.00%</b>	

#### Evolución de Inversiones



\*\*Considera las inversiones de todo el grupo de SIEFORES Básicas 2 Cifras al cierre de mayo de 2017

### III) Desempeño

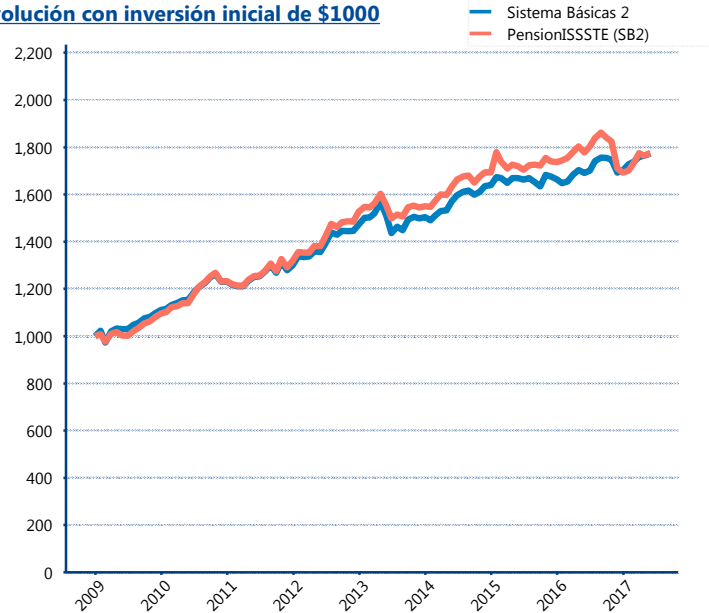
#### Rendimiento Bolsa

Tipo	PensionISSSTE (SB2)	Sistema Básicas 2
1 año	-0.23%	4.73%
2 años	1.60%	2.93%
3 años	2.67%	3.90%
5 años	5.06%	5.44%
Histórico	-	10.39%

#### Indicador de Rendimiento Neto

Siefore	IRN %
Profuturo (SB2)	6.68%
SURA (SB2)	6.13%
Banamex (SB2)	5.83%
Coppel (SB2)	5.58%
<b>PensionISSSTE (SB2)</b>	<b>5.11%</b>
Metlife (SB2)	5.06%
Azteca (SB2)	4.94%
Principal (SB2)	4.87%
XXI-Banorte (SB2)	4.80%
Inbursa (SB2)	4.44%
Invercap (SB2)	4.07%
Promedio Simple	5.23 %
Promedio Ponderado	5.43 %

#### Evolución con inversión inicial de \$1000



Construido con el precio de la Siefore registrado en la Bolsa Mexicana de Valores

### IV) Medidas de sensibilidad y riesgos

#### Evolución del Plazo Promedio Ponderado

